



Publié sur REEA (<http://www.ree-auvergne.org>)

[Accueil](#) > Cistudes et Compagnie

---

## Cistudes et Compagnie

Adhérent CREEA

Café associatif Le Caquetoire 78 place Yves-Déret  
03290  
Dompierre-sur-Besbre  
[cistudesetcompagnie@gmail.com](mailto:cistudesetcompagnie@gmail.com) <sup>(1)</sup>  
04 70 34 62 81  
**Contact:** Perrine Garcia



### **Statut social:**

Association

### **Actions:**

Animations scolaires  
Visites guidées  
Accompagnement de projets  
Evènementiels  
Centre de ressources  
Information - sensibilisation  
Séjours

### **Thème(s):**

Alimentation  
Biodiversité  
Consommation  
Déchet  
Développement Durable  
Environnement - Généralités  
Jardins  
Nature - Patrimoine naturel  
Partenariat  
Pédagogie - Education - Formation  
Santé Environnement

### **Participants:**

Scolaires  
Tout public

### **Accueil public:**

Sur site  
Salles de réunion/formation  
Autres

### **Territoires d'intervention:**

03 - Allier  
Rayonnement national

## En savoir plus:

Cistudes & Compagnie organise le festival Rencontres Cinéma-Nature et propose différentes actions culturelles, sociales et écologiques au café associatif Le Caquetoire.

Cistudes & Compagnie favorise l'échange entre les habitants afin de faire émerger des initiatives nouvelles, contribue à améliorer la qualité de vie et renforce l'attractivité du territoire. Elle valorise les ressources locales et travaille en partenariat avec les structures voisines (services culturels, associations, office de tourisme...).

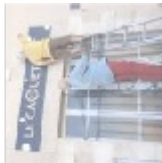
L'association attache également une grande importance aux actions en direction des jeunes.

## En image:



[2]

«



»

•

◦ [Contact](#)

◦ [Mentions légales](#)

◦ [Aide](#)

◦ [Plan du site](#)

---

**URL source:** <http://www.ree-auvergne.org/structure/cistudes-et-compagnie>

## Liens

[1] <mailto:cistudesetcompagnie@gmail.com>

[2] [http://www.ree-auvergne.org/sites/default/files/styles/1280x960/public/acteurs/reunion\\_films.jpg?itok=BG4SYkO1&slideshow=true&slideshowAuto=true&slideshowSpeed=4000&speed=350&transition=elastic](http://www.ree-auvergne.org/sites/default/files/styles/1280x960/public/acteurs/reunion_films.jpg?itok=BG4SYkO1&slideshow=true&slideshowAuto=true&slideshowSpeed=4000&speed=350&transition=elastic)

[3] [http://www.ree-auvergne.org/sites/default/files/styles/1280x960/public/acteurs/img\\_1114.jpg?itok=8mPLSpgz&slideshow=true&slideshowAuto=true&slideshowSpeed=4000&speed=350&transition=elastic](http://www.ree-auvergne.org/sites/default/files/styles/1280x960/public/acteurs/img_1114.jpg?itok=8mPLSpgz&slideshow=true&slideshowAuto=true&slideshowSpeed=4000&speed=350&transition=elastic)

[4] [http://www.ree-auvergne.org/sites/default/files/styles/1280x960/public/acteurs/img\\_8257.jpg?itok=ylqHo\\_ta&slideshow=true&slideshowAuto=true&slideshowSpeed=4000&speed=350&transition=elastic](http://www.ree-auvergne.org/sites/default/files/styles/1280x960/public/acteurs/img_8257.jpg?itok=ylqHo_ta&slideshow=true&slideshowAuto=true&slideshowSpeed=4000&speed=350&transition=elastic)

[5] [http://www.ree-auvergne.org/sites/default/files/styles/1280x960/public/acteurs/img\\_9757.jpg?itok=zqLX0BCJ&slideshow=true&slideshowAuto=true&slideshowSpeed=4000&speed=350&transition=elastic](http://www.ree-auvergne.org/sites/default/files/styles/1280x960/public/acteurs/img_9757.jpg?itok=zqLX0BCJ&slideshow=true&slideshowAuto=true&slideshowSpeed=4000&speed=350&transition=elastic)

[6] [http://www.ree-auvergne.org/sites/default/files/styles/1280x960/public/acteurs/img\\_9757.jpg?itok=zqLX0BCJ&slideshow=true&slideshowAuto=true&slideshowSpeed=4000&speed=350&transition=elastic](http://www.ree-auvergne.org/sites/default/files/styles/1280x960/public/acteurs/img_9757.jpg?itok=zqLX0BCJ&slideshow=true&slideshowAuto=true&slideshowSpeed=4000&speed=350&transition=elastic)

[7] [http://www.ree-auvergne.org/sites/default/files/styles/1280x960/public/acteurs/img\\_9757.jpg?itok=zqLX0BCJ&slideshow=true&slideshowAuto=true&slideshowSpeed=4000&speed=350&transition=elastic](http://www.ree-auvergne.org/sites/default/files/styles/1280x960/public/acteurs/img_9757.jpg?itok=zqLX0BCJ&slideshow=true&slideshowAuto=true&slideshowSpeed=4000&speed=350&transition=elastic)

[8] [http://www.ree-auvergne.org/sites/default/files/styles/1280x960/public/acteurs/img\\_9757.jpg?itok=zqLX0BCJ&slideshow=true&slideshowAuto=true&slideshowSpeed=4000&speed=350&transition=elastic](http://www.ree-auvergne.org/sites/default/files/styles/1280x960/public/acteurs/img_9757.jpg?itok=zqLX0BCJ&slideshow=true&slideshowAuto=true&slideshowSpeed=4000&speed=350&transition=elastic)