

Les rendez-vous du CPIE 2024

Centre Permanent d'Initiatives pour l'Environnement
CPIE Clermont-Dômes



Photo : Christine MOSNIER

- ✓ Activités nature
- ✓ Stages et formations
- ✓ Projections-conférences
- ✓ Evènements, expositions...





CLERMONT-DÔMES

Centre Permanent d'Initiatives pour l'Environnement

Association CEPE - 1 rue des Colonies - THEIX - 63122 SAINT GENES CHAMPANELLE
Téléphone 04 73 87 35 21 contact@cpie63.fr
www.cpie-clermont-domes.org

Le Centre Permanent d'Initiatives pour l'Environnement (CPIE) Clermont-Dômes est situé à l'entrée Est du Parc Naturel Régional des Volcans d'Auvergne, sur la commune de Saint-Genès-Champanelle. Le centre exerce ses activités sur un espace de 24 hectares appartenant à la ville de Clermont-Ferrand, cofondatrice de cet outil au service de l'éducation, de la formation, et du développement durable des territoires.

L'association est installée à Theix dans un bâtiment construit selon les normes de Haute Qualité Environnementale. A un quart d'heure de la capitale auvergnate et à proximité immédiate de la Chaîne des Puys, le CPIE trouve là un terrain propice à la sensibilisation des citoyens et particulièrement des jeunes sur les enjeux environnementaux.

→ **Pôle Pédagogique** : Education à la Nature, à l'Environnement et à la transition écologique

- Animations scolaires toute l'année et pour les accueils de loisirs, maisons de quartier, crèches...
- BAFA / BAFD, formations « Transition écologique » pour les agents des collectivités, biodiversité...
- Stages de découverte et formations professionnelles
- Encadrement de Classes de découvertes, projets scolaires

→ **Mission « Vie Associative et Communication »**

- Conception et organisation d'activités « tout public » (les rdv du CPIE, formations adhérents...)
- Partenariats associatifs et événementiels (Objectif Nature Auvergne, le Grand Défi Biodiversité...)
- Centre de ressources « Environnement et pédagogie de l'Environnement », point info biodiversité
- Rédaction / communication / relations médias
- Animation de la vie adhérente

→ **Pôle Accompagnement Territorial**

- Expertises écologiques pour collectivités et entreprises (suivis, inventaires, préconisations de gestion...)
- Accompagnement et diagnostics « Développement Durable » pour les collectivités et entreprises
- Sciences participatives, atlas de la biodiversité., expositions itinérantes..

Comment participer aux Rendez-vous du CPIE Clermont-Dômes ?

Pour faciliter l'organisation des activités et pour favoriser les échanges au sein du groupe, **le nombre de places est limité.**

Pour toute activité (sauf mention contraire) **merci de vous inscrire** auprès du CPIE par téléphone au **04.73.87.35.21** ou par mail : contact@cpie63.fr (24h minimum avant l'activité souhaitée svp)

Nous pourrons alors vous communiquer des indications supplémentaires sur le déroulement des activités, voire le cas échéant, vous avertir en cas d'annulation, indépendante de notre volonté.

En voiture ?

Depuis Clermont-Ferrand, suivre la direction **Bordeaux** par la **D2089** jusqu'à **Theix** (commune de Saint-Genès-Champanelle) puis première à droite après le panneau d'entrée d'agglomération (panneau CPIE en bord de route).

Juste après le muret de pierres, entrer dans la **propriété à gauche** (fléchage CPIE), laisser les chalets sur votre droite et poursuivre la route **jusqu'en haut du site** où vous apercevez le bâtiment du CPIE et les parkings.

En Moovicité ?

la Centrale de Mobilité de l'Agglomération Clermontoise
Transport A la Demande (TAD) entre Clermont-Ferrand et St Genès-Champanelle.

Arrêt : CHU Gabriel Montpied

(place Henri Dunant / Clermont-Ferrand / correspondance lignes A et 8) Arrêt : Theix centre

Réservation par téléphone au 04 73 87 40 83.

Le TAD est proposé du lundi au samedi (sauf jours fériés) :
de 7 h 00 à 9 h 30 puis de 12 h 30 à 14 h 00 et de 16 h 30 à 19

En Covoiturage ?

Pour venir à plusieurs au CPIE, pensez au covoiturage ! Retrouvez nos activités sur le site **Covoiturage Auvergne - Mov'ici**. Inscrivez-vous et proposez ou réservez vos trajets.
<https://covoiturageauvergne.movici.auvergnerhonealpes.fr/>

Association Covoiturage Auvergne : contact@covoiturageauvergne.net - 04.73.90.47.93

Coordonnées GPS

5° 42' 33.862" N 3° 1' 26.933" E



Vous souhaitez adhérer au CPIE Clermont-Dômes ?

Adhérer au CPIE Clermont-Dômes, c'est apporter votre soutien et encourager les actions de notre association mais aussi avoir la possibilité de participer activement à la vie du CPIE en choisissant par exemple de devenir bénévole, de suivre une formation gratuite...

L'adhésion annuelle (personnes physiques) au CPIE Clermont-Dômes est de **10 €**.

Comment adhérer au CPIE ? Trois possibilités :

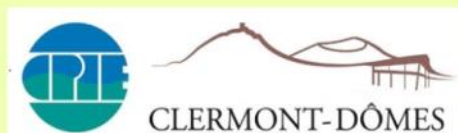
1. Compléter le **bulletin d'adhésion** en ligne sur notre site internet * page « **vie associative** »
2. Venir retirer ce bulletin directement dans nos locaux (ou nous en faire la demande par mail)
3. Adhérer directement en ligne **via la plateforme HELLO ASSO**

Bulletin d'adhésion à retourner accompagné de votre cotisation à :

CPIE CLERMONT-DÔMES - 1 rue des colonies - THEIX
63122 SAINT GENES CHAMPANELLE

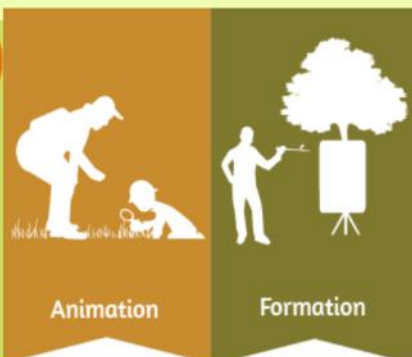
* www.cpie-clermont-domes.org

DEPUIS 2002, L'ASSOCIATION CEPE EST LABELISÉE **CPIE CLERMONT-DÔMES**



1 Éducation à l'Environnement

Animation nature et formation pour tous publics (scolaires, accueils de loisirs, collectivités, stagiaires, ...)



2



Ingénierie de l'Environnement

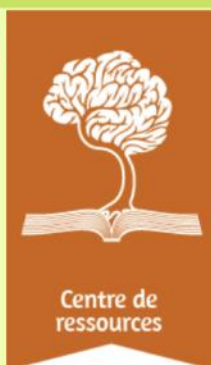
Suivis écologiques, expertises et inventaires naturalistes, gestion de sites...

3 Accompagnement territorial

Actions Santé-Environnement, démarches en faveur de la transition écologique du territoire, sciences participatives...



4



Vie associative et activités grand public

Sorties nature, conférences, expositions, centre de documentation environnement, formations adhérents, évènements...

5 Une implication dans les réseaux EEDD

Union nationale des CPIE, Union régionale des CPIE d'Auvergne Rhône-Alpes, FRENE, REEA...

5



QUELQUES CHIFFRES...



La ville de Clermont-Ferrand

Co-fondatrice de l'association et son principal soutien depuis 1997



Nombre de participants aux activités du CPIE (toutes activités confondues)

166 756 (au 31/12/2022)

Agréments de l'association CEPE labelisée CPIE Clermont-Dômes

- agréée de l'Éducation Nationale
- agréée Jeunesse et éducation populaire
- agréée Association de protection de l'environnement

Un site de 24 ha propriété de la ville de Clermont-Ferrand

Pelouses, prairies, bois, mares...autant de supports pédagogiques et de milieux naturels variés autour du bâtiment du CPIE (construit selon les normes de Haute Qualité Environnementale)



Une centaine d'adhérents et de nombreux partenaires réguliers

Bienvenue au CPIE Clermont-Dômes !



CPIE Clermont-Dômes
1 rue des colonies - Theix
63122 Saint-Genès-Champanelle
Contact : 04 73 87 35 21 ou contact@cpie63.fr

Composition du Conseil d'Administration, du Bureau et du 3^{ème} collège

le 15/06/2023

1^{er} COLLEGE**PERSONNES MORALES**

(8 représentants)

Communes

AUDET Cécile
BEN SADOK Laëtitia
BRUANT Estelle



St-Genès-Champanelle
BIRARD Cécile

Etablissements Publics de Coopération Intercommunale

BRIEU Claire



PICARD Anne-Marie



GAIDIER Michelle

AssociationsEtablissements Publics

LEPA Rochefort-Montagne
CAMPEDELLI Mathilde

2^{ème} COLLEGE**PERSONNES PHYSIQUES**

(12 membres)

- BLANC Isabelle
- BUSSIERE Michel
- CUVIGNY Françoise
- DELTRIEUX Sandrine
- DYEN Ludovic
- IMBAUD Nadine
- LANTUEJOUL Marie-Noëlle
- MARTIN Edgard
- MERLE Christine
- TARAGNAT Marie
- THOMAS Daniel
- VOLDOIRE Gilles

3^{ème} COLLEGE**SALARIES du CPIE**

- BRASI Stéphanie
- BRIDAY Nadine
- CASTEUBLE Rosalie
- DUPIC Valérie
- FABRE Benoît
- GONZALEZ René
- GRAND Nicolas
- GROS Julie
- JOUVE Victorine
- LABARRE Sandrine
- LONGCHAMBON Laurent
- OLESZCZYNSKI Stéphan
- THEVENON Laurent

BUREAU

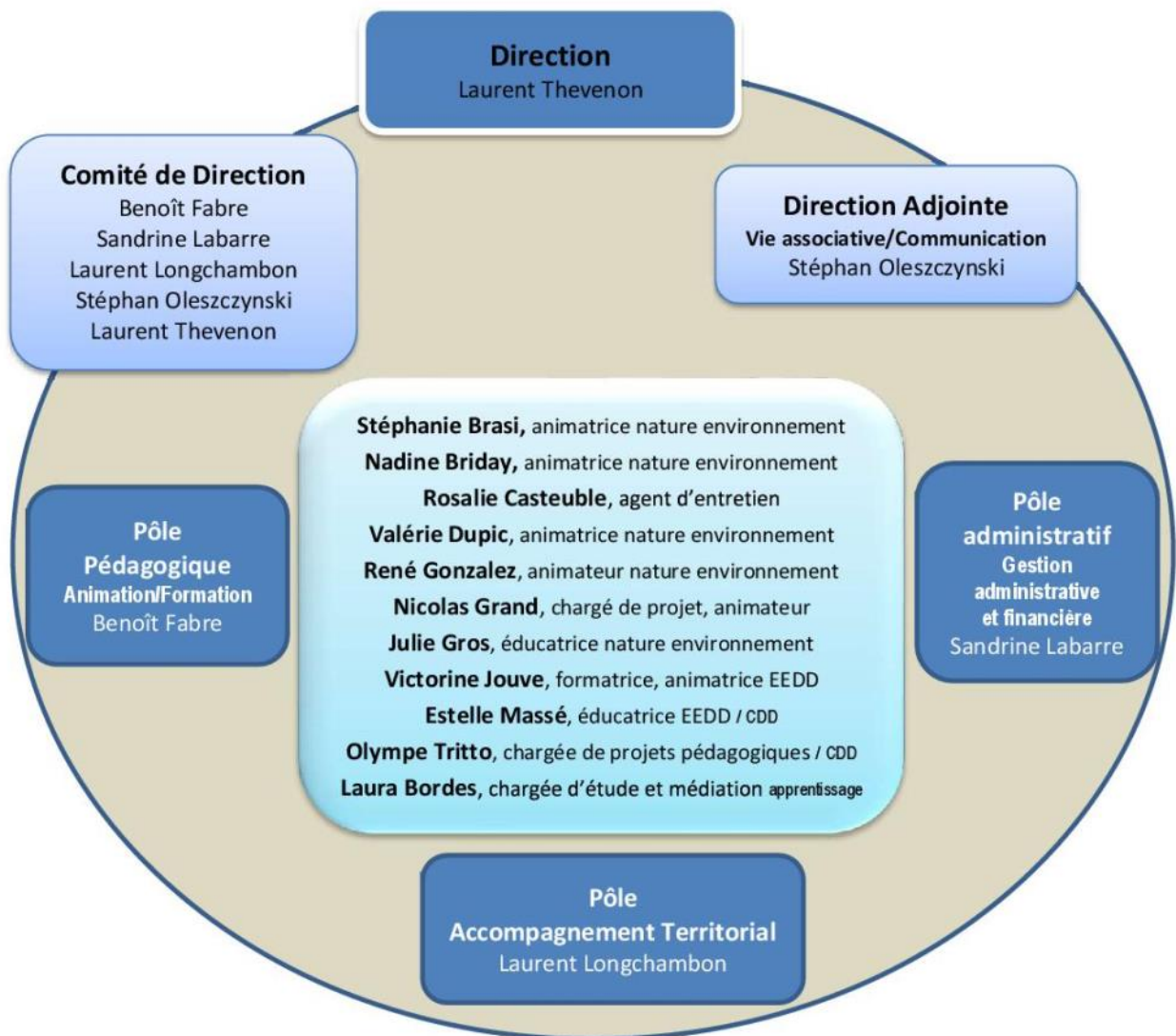
1. Président..... VOLDOIRE Gilles
2. Vice-Présidente..... BEN SADOK Laëtitia
3. Vice-Président..... BUSSIERE Michel
4. Trésorière..... BIRARD Cécile
5. Secrétaire..... THOMAS Daniel
6. Membre..... IMBAUD Nadine
7. Membre..... MERLE Christine
8. Membre..... TARAGNAT Marie

BEC Yvon, Vice-Président d'honneur, assiste aux réunions de Bureau et du CA à titre consultatif.



CLERMONT-DÔMES

Organigramme 2024



Les Rendez-vous du CPIE: c'est quoi ?

√ Des sorties et des animations nature

Ces activités sont proposées à un **public familial**. Elles sont encadrées par les animateurs ou des bénévoles du CPIE ayant suivi une formation au préalable. L'encadrant fournit le matériel nécessaire au bon déroulement de l'animation. Merci de prévoir de l'eau et une tenue adaptée aux besoins de l'activité (si terrain et en fonction de la météo). La participation est libre.

√ Des évènements, des expositions...

Entrée libre et gratuite, sans réservation (dans la limite des places disponibles).

√ Les mercredis du CPIE (réservés aux adhérents du CPIE)

Des activités 100 % nature **pour les enfants de 4 à 12 ans** (accompagnés d'un adulte), un mercredi par mois entre mars et octobre **de 14h à 16h30**. Chacun de ces mercredis se déroule au CPIE...et on est libre d'apporter son goûter.

Pour nos adhérents (actuels ou à venir)

Tarif : **10 €** (soit le cout de l'adhésion CPIE) **quel que soit le nombre de mercredis** suivis par vos enfants. Réservations ouvertes **un mois avant l'activité (et pas avant svp)**.

Attention, avant de réserver, penser à vérifier **à quelle classe d'âge s'adresse l'atelier** : **4/7 ans** ou **8/12 ans** (selon le mercredi)

√ Des projections conférences

L'entrée et la participation sont libres mais **sur réservation** (dans la limite des places disponibles).

√ Des bains de forêt (tenue correcte exigée :))

Venez prendre un bain (de forêt) au CPIE et découvrir la nature autrement, par une immersion progressive en forêt. **Pour tous à partir de 12 ans - Sur réservation (cf. tarifs dans le programme)**

√ Stages et formations

Ces **stages et formations** sont proposés à toute personne intéressée par le sujet, désireuse d'acquérir ou d'approfondir certaines connaissances et compétences.

√ Modalités d'inscription aux différentes activités

Toutes ces activités (sauf mention contraire) nécessitent **une inscription** au préalable auprès du CPIE (**au plus tard la veille de l'activité à 16h**).

Pour les stages, formations et bains de forêt, se reporter aux descriptifs (inscriptions, tarifs).

Inscriptions par téléphone au **04.73.87.35.21** ou par e-mail **contact@cpie63.fr** Merci

Du 02 au 03 mars ► Biodiversité au trail de Vulcain

13 mars ► Mercredis du CPIE : Le réveil du printemps

24 mars ► Atelier « sciences participatives »

**29 mars ► Conférence de Christian Bouchardy
« Les 4 saisons des animaux sauvages »**

03 avril ► Mercredis du CPIE : A tire d'ailes

**05 avril ► Conférence de Lionel Desbordes
« La diversité des coléoptères »**

06 avril ► Balade nature et champignons

06 avril ► Formation « évolution des pratiques culturelles au jardin face au changement climatique »

07 avril ► Bain de forêt printanier

13 avril ► Formation « Ambassadeur du jardin au naturel » : Jardiner sur sol vivant

Du 13 au 20 avril ► Stage BAFA (formation générale)

Du 22 au 27 avril ► Stage BAFA : approfondissement
« Animer dans la nature, éduquer à l'environnement »

28 avril ► Animation « Un enfant, un jardin »

**03 mai ► Conférence de Pascale Walravens
« La biodiversité des punaises »**

04 mai ► Formation « Ambassadeur du jardin au naturel » : Un jardin en bonne santé

22 mai ► Mercredis du CPIE : Cherchons la p'tite bête !

25 mai ► Atelier « alimentation durable et biodiversité »

Du 25 au 26 mai ► Stage de découverte « Découverte et utilisation des plantes sauvages comestibles »

02 juin ► Animation « La nature et ses trésors »

08 juin ► Formation « Ambassadeur du jardin au naturel » : Un jardin adapté au changement climatique

09 juin ► Sortie « Plantes sauvages de ma rue »

12 juin ► Mercredis du CPIE : Créations buissonnières

22 juin ► Animation « Petit inventaire au jardin »

Du 29 au 30 juin ► Stage de découverte « Reconnaître, cueillir et transformer les plantes médicinales »

03 juillet ► Mercredis du CPIE : Robinson Academy, saison 3

06 juillet ► Animation « Le petit monde de Dame Allier »

06 juillet ► Formation « Ambassadeur du jardin au naturel » : Jardiner avec la lune et les bases de la biodynamie

Du 06 au 13 juillet ► Stage BAFA (formation générale)

07 juillet ► Bain de forêt estival

20 juillet ► Atelier LiFoFer « quand le sol se cuisine et se régénère »

07 août ► Mercredis du CPIE : Mammifères prédateurs

14 septembre ► Formation « Ambassadeur du jardin au naturel » : Découvrir la permaculture

18 septembre ► Mercredis du CPIE : Reptilessss

**21 septembre ► Evènement art et nature
« la nature au bout des doigts »**

**Du 05 au 06 octobre ► Objectif Nature Auvergne
(11ème édition)**

09 octobre ► Mercredis du CPIE : L'arbre et ses fruits

12 octobre ► Formation « Ambassadeur du jardin au naturel » : Produire ses semences au jardin

Du 17 au 18 octobre ► Formation « Animer avec la forêt et les arbres »

**18 octobre ► Conférence de Daniel Rauch et Maurice Capelli
« Les principaux champignons comestibles et leurs faux-semblants »**

19 octobre ► Bain de forêt automnal

Du 28 octobre au 02 novembre ► Stage BAFA (approfondissement) « Encadrer et animer les activités de pleine nature »

**15 novembre ► Conférence de Nicolas Laporte
« Voyage aux frontières de l'univers »**

16 novembre ► Formation « Gestion de l'eau au jardin face au changement climatique »

17 novembre ► Animation « Les lutins du jardin »

✓ Nos activités nature

La biodiversité au trail de Vulcain

AMBASSADEUR 
Pour la Biodiversité

Comment concilier activités de pleine nature et préservation de la biodiversité ? A l'occasion de la manifestation sportive « **le trail de Vulcain** » venez rencontrer nos **ambassadeurs pour la biodiversité** qui tiendront un stand, vous proposeront un jeu de piste sur le parcours et vous feront découvrir cette nature à la fois si belle et si fragile grâce à des activités ludiques et sensibles.

Toutes les infos sur le trail de Vulcain : <https://www.trail-de-vulcain.fr/>

Samedi 02 mars de 12h à 19h et Dimanche 03 mars de 10h à 19h

Rdv complexe sportif de Volvic - En accès libre



En partenariat avec l'Amicale des Coureurs de Fond d'Auvergne (ACFA)

Atelier « Sciences participatives »

AMBASSADEUR 
Pour la Biodiversité

Vous êtes plutôt contemplatif ? Curieux ? Passionné ? Rigoureux ou opportuniste ?

Le nez en l'air, en bord de chemin, allongé dans l'herbe...avec les enfants, au jardin, dans votre rue, entre amis ou en solitaire... Avec **Christine**, venez découvrir les sciences participatives, un autre moyen de mieux connaître et de protéger la biodiversité.

Dimanche 24 mars de 09h à 12h30 au CPIE (animation en salle) - Sur inscription auprès du CPIE

Balade « nature et champignons »

AMBASSADEUR 
Pour la Biodiversité

Partons guidés par **Claude et Bernard** nous balader au-dessus de Ceyrat, à la découverte de la faille de Limagne et du réveil de la nature.

Samedi 06 avril de 09h à 12h à Ceyrat - RDV parking du parcours de santé de Ceyrat côté Berzet sur la D133 entre Ceyrat et Berzet (1km à partir de Ceyrat) - Sur inscription auprès du CPIE - Participation libre

Un enfant, un jardin (animation spéciale enfants)

Sandrine et Claude proposent aux enfants **de moins de 8 ans** un moment convivial et créatif, les doigts dans la terre. L'activité sera suivie d'un petit goûter.

Dimanche 28 avril de 14 à 16h00 - Rdv parking de la gare de Pontmort à Chambaron sur Morge (63200)
Sur inscription auprès du CPIE - Participation libre



Atelier « Alimentation durable et biodiversité »

AMBASSADEUR 
Pour la Biodiversité

En compagnie de **Mélissa** et des bénévoles de la médiathèque d'Olby, venez découvrir les enjeux de l'alimentation durable et les liens étroits entre notre alimentation et la biodiversité.

Samedi 25 mai de 10h à 12h à Olby - Rdv à la médiathèque (nouveaux locaux de la salle polyvalente)

Et du 10 au 31 mai, aux horaires d'ouverture de la médiathèque (expositions, jeux, livres, malle pédagogique...)

Animation nature « La nature et ses trésors »

AMBASSADEUR 
Pour la Biodiversité

Par un bel après-midi de juin, toute la famille ressent le besoin d'une belle promenade dans la nature.

Que diriez-vous d'agrémenter cette balade par une **chasse aux trésors** de la nature au fil d'un parcours de 4 km autour du Puy du Pérady ? Avec **Olivier** notre maître du jeu ...

Dimanche 02 juin de 14h à 17h à Chanat La Mouteyre

Rdv parking de l'espace associatif « La Salesses » à côté du stade - Sur inscription auprès du CPIE - Participation libre

Sortie « Plantes sauvages de ma rue »

AMBASSADEUR 
Pour la Biodiversité

Aux Martres-de-Veyre, en compagnie de **Céline** et **Mickaël**, venez jouer les apprentis botanistes pour découvrir les plantes surprenantes que vous côtoyez tous les jours sans soupçonner leurs super-pouvoirs !

Dimanche 09 juin de 9h30 à 12h aux Martres de Veyre - RDV Salle Tobize au parc des Martres de Veyre

Merci de prévoir un crayon et un appareil photo ou smartphone .

Sur inscription auprès du CPIE - Participation libre



En partenariat avec l'association les Martres au vert

Petit inventaire au jardin

AMBASSADEUR 
Pour la Biodiversité

Avec **Bernard** venez partager vos connaissances sur le vivant que l'on peut rencontrer dans un jardin, qu'il soit sauvage ou cultivé...et découvrir à cette occasion, un jardin très favorable à la biodiversité.

Samedi 22 juin de 9h à 12h à Ceyrat - RDV au 60 Avenue de BERATZHAUSEN (sous le Puy de Montrognon)

Sur inscription auprès du CPIE - Participation libre

Le petit monde de Dame Allier (animation spéciale enfants)



Sandrine et **Claude** proposent ici aux enfants un véritable voyage à la découverte des hôtes de la rivière Allier. A travers petits jeux et belles histoires (le matin) et l'animation « Robinson au bord de la rivière" l'après-midi, suivons nos ambassadeurs de la rivière Allier et partons à la rencontre de la maîtresse des lieux...

Pour enfants de 6 à 10 ans (accompagnés d'un parent). Possibilité pour les plus petits de ne participer qu'à la matinée

Samedi 06 juillet de 10h à 16h (pique-nique tiré du sac) - RDV devant la mairie de Joze

Sur inscription auprès du CPIE - Participation libre

Atelier LiFoFer « quand le sol se cuisine et se régénère »

Et si la forêt était capable de soigner les sols abîmés, dégradés et appauvris ? La **LiFoFer (litière forestière fermentée)** semble relever ce défi. Cette **méthode agroécologique** venue d'Amérique Latine consiste à multiplier, par un procédé de fermentation, les micro-organismes naturellement dans les sols forestiers qui contribuent à leur équilibre et leur santé. Epandue sur les cultures, la LiFofer améliore la structure des sols, stimule les cultures, accompagne la lutte contre les pathogènes, etc.

Venez vous initier avec **Pauline** à cette **recette miraculeuse** le temps d'un après-midi. Ensemble, nous nous formerons au procédé et réaliserons une LiFoFer applicable et duplicable ensuite dans vos jardins !

Samedi 20 juillet de 14h à 17h - RDV au jardin du CPIE - Sur inscription auprès du CPIE



Les lutins du jardin (animation spéciale enfants)

Mais que fait la nature au jardin en automne ? Et qui sont ces fameux lutins ? Pour le savoir, retrouvons **Sandrine** et **Claude** pour observer tout ça à la loupe et le nez au sol ...

Dimanche 17 novembre de 14h à 17h - Rdv parking de la gare de Pontmort à Chambaron sur Morge (63200)

Sur inscription auprès du CPIE - Participation libre



✓ Les mercredis du CPIE (pour les enfants de 4 à 12 ans)

Gratuit et réservé aux parents adhérents du CPIE - Sur Inscription préalable auprès du CPIE (places limitées)

Tarif : 10 € (soit le cout de l'adhésion au CPIE) quel que soit le nombre de mercredis suivis par vos enfants. Attention, avant de réserver, merci de vérifier à quelle classe d'âge s'adresse l'animation.

Réservations ouvertes un mois avant l'activité (et pas avant svp).

1. Le réveil du printemps (4 à 12 ans)

Le printemps arrive !! Alors debout, on se sève ! Avec *Victorine Bourgeon*

Mercredi 13 mars de 14h à 16h30 au CPIE

2. A tire d'ailes (8 à 12 ans)

Que tu sois tête de linotte ou gai comme un pinson, viens à cette animation très chouette ! Avec *Estelle Anion-blanc*

Mercredi 03 avril de 14h à 16h30 au CPIE

3. Cherchons la p'tite bête (4 à 7 ans)

Si tu as des fourmis dans les jambes et pour ne plus avoir le bourdon... Avec *Olympe Pique*

Mercredi 22 mai de 14h à 16h30 au CPIE

4. Créations buissonnières (8 à 12 ans)

Laissons parler notre imaginaire et créons à partir de ce que nous offre la nature. Avec *Stéphanie Magine*

Mercredi 12 juin de 14h à 16h30 au CPIE

5. La Robinson academy, saison 3 (8 à 12 ans)

Mieux que la Star ac', rejoins la « Robinson academy » pour apprendre à te débrouiller dans la nature. Avec *René Guisé*

Mercredi 03 juillet de 14h à 16h30 au CPIE

6. Mammifères prédateurs... (4 à 7 ans)

Promenons nous dans les bois pendant que le loup n'y est pas... Avec *Julie Yétu*

Mercredi 07 août de 14h à 16h30 au CPIE

7. Reptilessssss (8 à 12 ans)

Y'a pas d'lézard... Avec *Nicolas Ligator*

Mercredi 18 septembre de 14h à 16h30 au CPIE

8. L'arbre et ses fruits (4 à 7 ans)

Une découverte de l'arbre ludique et sensorielle... Avec *Gre Nadine (pas mieux)*

Mercredi 09 octobre de 14h à 16h30 au CPIE

Avec le soutien de



✓ Nos projections-conférences

Les 4 saisons des animaux sauvages



Conférence animée par **Christian BOUCHARDY** (naturaliste, écrivain, président de la LPO Auvergne)

Les animaux sauvages d'Auvergne comme vous ne les avez jamais vus ! Un voyage au fil des saisons dans ce monde fascinant qu'est la Nature au travers des magnifiques clichés de Christian Bouchardy.

Vendredi 29 mars à 20h au CPIE - Sur réservation - Participation libre

Cycle « A la découverte des insectes » : La diversité des coléoptères



Conférence animée par **Lionel DESBORDES** (entomologiste, membre de la Société d'Histoire Naturelle Alcide d'Orbigny)

Coccinelle, hanneton, ver luisant... Pour n'en citer que quelques uns parmi les plus connus, mais l'ordre des coléoptères est le plus vaste des grands groupes d'insectes (environ 400 mille espèces dans le monde) ! Comment les reconnaître ? Quelles sont leurs mœurs ? Venez découvrir leur incroyable diversité de formes, de couleurs et de modes de vie.

Vendredi 05 avril à 20h au CPIE - Sur réservation - Participation libre

Cycle « A la découverte des insectes » : La diversité des punaises



Conférence animée par **Pascale WALRAVENS** (entomologiste, membre de l'association Zicrona)

Certes nous connaissons tous la tristement célèbre « Punaise de lit » mais le groupe des hétéroptères est bien plus diversifié que cela. Capables de glisser sur l'eau, de nager, courir ou voler, les punaises vivent partout autour de nous, dans tous les espaces végétalisés et jusque dans les murs de nos maisons... Apprenez à mieux les connaître et les distinguer.

Vendredi 03 mai à 20h au CPIE - Sur réservation - Participation libre

Les principaux champignons comestibles et leurs faux-semblants



Conférence animée par **Daniel RAUCH** et **Maurice CAPELLI** (mycologues du Groupe Mycologique de Cournon)

Si certains champignons sont comestibles voire délicieux, d'autres, toxiques, présentent un réel danger pour notre santé. En compagnie de nos experts, venez déjouer les pièges associés à leur identification. Morilles, cèpes, rosés et autres trompettes de la mort n'auront plus de secrets pour vous.

Vendredi 18 octobre à 20h au CPIE - Sur réservation - Participation libre

Voyage aux frontières de l'univers



Conférence animée par **Nicolas LAPORTE** (astrophysicien, enseignant-chercheur à l'université de Cambridge)

Prêts pour un extraordinaire voyage à travers l'univers ? Les grandes questions de l'astronomie moderne seront évoquées : la recherche de vie extraterrestre, la matière noire, la possibilité de voyager dans le temps... Le tout agrémenté d'images prises par les télescopes et les sondes spatiales ! Réservez votre billet pour l'espace !

Vendredi 15 novembre à 20h au CPIE - Sur réservation - Participation libre

√ Des bains de forêt

Et si vous lâchiez prise un instant en vivant l'expérience d'un bain de forêt ?

Sylvie Pallot, sophrologue, sylvothérapeute et adhérente CPIE « ambassadrice du jardin », vous invite à lâcher prise en cheminant au cœur de la forêt du CPIE. Laissez-vous surprendre à tisser un nouveau lien contemplatif et méditatif avec la nature. Exprimez votre part d'enfant par le jeu, le rire. Créez, respirez et partagez, tout simplement.

Que vous soyez seule, en couple, entre amis ou en famille, cette expérience de bain de forêt vous offrira une véritable pause ressourçante et régénérante. Alors rejoignez-nous pour une expérience immersive joyeuse et vivifiante !

Dimanche 7 avril de 9h00 à 12h00 : Bain de forêt printanier

Au programme

Cercle d'accueil avec exercices de lâcher-prise et réveil énergétique

Marchez en conscience à l'écoute de tous vos sens

Zoomer sur les détails de la nature

Voyagez dans la canopée (surprenant et accessible à tout le monde !)

Tentez l'expérience de la marche pieds nus (facultatif)

Pause contée, les yeux fermés, auprès de votre arbre

Mandala collectif

Cercle de partage



Dimanche 7 juillet : de 9h00 à 12h00 : Bain de forêt estival

Au programme

Cercle d'accueil avec exercices de lâcher-prise et réveil énergétique

Marchez en conscience à l'écoute de tous vos sens

Photographiez la forêt avec un pochoir nature

Petit jeu d'écoute et de restitution des sons de la forêt

Lâchez prise avec le jeu de l'ange gardien et de l'aveugle (fous rires assurés !)

Trouvez votre arbre les yeux fermés !

Réalisez votre autoportrait végétal

Cercle de partage

Samedi 19 octobre : de 9h00 à 12h00 : Bain de forêt automnal

Au programme

Cercle d'accueil avec exercices de lâcher-prise et réveil énergétique

Marchez en conscience à l'écoute de tous vos sens

Voyagez dans la canopée (surprenant et accessible à tout le monde !)

Entrez en contact avec votre arbre grâce à vos 6 sens (oui oui 6 sens !)

Découverte de la forêt à l'aveugle en binôme

Jeu collaboratif à partir d'éléments de la forêt

Land art : naissance d'un arbre collectif

Cercle de partage



Informations :

Pour qui ? : Pour tout le monde, à partir de 12 ans

Durée de chaque bain ? : 3h (mais circuit très court avec haltes tout au long du parcours)

Consignes ? : Prévoir tenue confortable, eau, tapis de sol ou serviette (de bain :))

Tarifs :

30 € plein tarif

25 € pour les adhérents CPIE

15 € enfants à partir de 12 ans

Cycle des 3 = 70 € (ou 45 € pour les 2)

Sur inscription auprès du CPIE (places limitées)

√ Formation « Ambassadeur du jardin au naturel »

Objectifs :

- Acquérir une autonomie au jardin
- Former des **ambassadeurs du jardin** à même de proposer par la suite dans le cadre des activités du CPIE, **des activités jardin** seul ou en binôme : visite de jardins, ateliers techniques, mise en place de troc de graines ou plants....
- Proposer aux adhérents jardiniers de se retrouver au CPIE pour créer du lien et partager, mener des activités, organiser des temps de rencontres...

Dans la limite des places disponibles
*** Clôture des inscriptions : 05 avril 2024**

6 jours pour se familiariser avec le jardinage au naturel !



Formation gratuite
réservée aux adhérents du CPIE
(adhésion = 10 €)

1. Jardiner sur sol vivant : 13 avril

2. Un jardin en bonne santé : 04 mai

3. Un jardin adapté au changement climatique : 08 juin

4. Jardiner avec la lune et les bases de la biodynamie : 06 juillet

5. Découvrir la permaculture : 14 septembre

6. Produire ses semences au jardin : 12 octobre

Horaires des séances : 09h-17h (pique-nique tiré du sac)

Intervenants :

- **Pauline Bénéteau** (animatrice en agroécologie et maître composteur)
- **Yves Benoit** (jardinier, maître composteur, intervenant Jardiniers des Pays d'Auvergne)

Matériel à prévoir : Tenue adaptée au jardinage, gants, et de quoi prendre des notes. Outils de jardinage fournis par les formateurs.

Pour chaque séance : Temps « théorique » en salle suivi de travaux pratiques au jardin, sur le site du CPIE. Rendez-vous à l'accueil du CPIE.

* Attention, l'inscription se fait pour le cycle complet (soit les 6 séances).

√ Stages et formation

Ces **stages** sont proposés à toute personne intéressée par le sujet, désireuse d'acquérir ou d'approfondir certaines connaissances et compétences.

En partenariat avec L'Aroéven



Informations, tarifs et inscriptions :

<https://www.aroeven-auvergne.fr/bafa/bafaa>

BAFA (formation générale)

2 sessions de formation générale au CPIE : du samedi 13 au samedi 20 avril et du vendredi 06 au vendredi 13 juillet

BAFA : approfondissement « Animer dans la nature, éduquer à l'environnement »

Objectifs :

- Maîtriser un savoir-faire méthodologique pour construire une animation nature, dehors, au contact du terrain,
- Mettre en place différentes approches pédagogiques en lien avec l'EEDD,
- Utiliser des outils et techniques spécifiques à l'animation nature,
- Choisir des sites d'activités en tenant en compte des risques et des règles de sécurité,
- Acquérir les compétences techniques et pédagogiques pour mettre en place et animer des activités de sensibilisation ou de découverte de la nature et de l'environnement.

Gravir un volcan dans la brume matinale, ressentir les multiples émotions que nous procure une sortie nocturne, goûter les plantes sauvages, observer le renard, s'endormir dehors sous les étoiles la tête pleine de rêves. Beaucoup d'enfants et d'animateurs ont tendance à s'éloigner de ces plaisirs simples et pourtant si riches d'un point de vue éducatif et personnel.

Du lundi 22 au samedi 27 avril au CPIE

BAFA : approfondissement « Encadrer et animer les activités de pleine nature »

Objectifs :

- Pratiquer diverses APN pour mieux les appréhender,
- Connaître le contexte réglementaire des APN en contexte loisirs,
- Percevoir les intérêts éducatifs et de santé de la pratique des diverses activités de pleine nature,
- Utiliser la pratique d'APN pour découvrir et sensibiliser à l'environnement,
- Apprendre à organiser, encadrer et animer une APN,
- Connaître les règles élémentaires et gérer la sécurité liée à la pratique au regard des milieux et du publics.

Sortir du centre, emmenez les enfants en balade, partir randonner à pied ou à vélo, en forêt, en montagne, apprendre à grimper sur la roche, s'orienter hors des chemins...et surtout se dépenser, prendre du plaisir et parfois même se dépasser pour grandir. Le contexte loisirs permet de pratiquer de multiples APN, prétexte à découvrir les paysages, explorer, jouer, s'émerveiller, vivre et partager des émotions et se dépenser sainement.

Du lundi 28 octobre au samedi 02 novembre au CPIE

Evolution des pratiques culturelles au jardin face au changement climatique



Établissement public du ministère chargé du développement durable

Cette formation d'une journée vous permettra d'adapter vos pratiques au regard des contraintes climatiques notamment par une meilleure connaissance du sol et une modification du calendrier et des variétés de culture.

Samedi 06 avril au CPIE : 9h-17h (pique-nique tiré du sac) - Fiche descriptive et bulletin d'inscription sur demande Gratuit - Les frais pédagogiques sont pris en charge, dans leur intégralité, par l'Agence de l'eau Loire Bretagne

Découverte et utilisation des plantes sauvages comestibles

Apprendre à identifier et cuisiner les plantes sauvages. En compagnie de **Christophe Anglade**, venez découvrir tout l'intérêt de consommer les plantes sauvages comestibles et retrouver autant de saveurs et de parfums oubliés.

Prévoir couteau (type opinel), gants de jardinier et si possible un ou deux sacs en tissu portés en bandoulière.

Du samedi 25 au dimanche 26 mai au CPIE : jour 1 = 10h-12h / 14 h-21h (pique nique du midi a prévoir) jour 2 = 9h-14h

Tarif : 223 € - Tarif réduit de 202 € pour les personnes qui ont adhéré au CPIE en 2023, à jour de leur cotisation

Formation : Animer avec la forêt et les arbres

La **forêt**, un écosystème riche et vaste pour faire de l'éducation à l'environnement ! Que ce soit côté faune ou côté flore, elle nous offre de multiples sujets à explorer, et autant de techniques d'animations possibles pour transmettre des contenus et des savoirs. Deux jours, au contact du milieu forestier et plus précisément de l'arbre, pour comprendre l'intérêt pédagogique apporté par la forêt dans l'éducation à l'environnement.

Public visé : Enseignants, animateurs et directeurs d'ACM, éducateurs environnement, personnels de crèches, accompagnateurs en montagne...

Tarif : 900 €. Ce tarif inclut les frais pédagogiques et d'organisation de la formation. Il n'inclut pas les frais de transport, d'hébergement et de restauration des stagiaires.

Du jeudi 17 au vendredi 18 octobre au CPIE : 9h-17h

Une formation organisée par l'URCPIE AURA



AUVERGNE-RHÔNE-ALPES

Renseignements et inscriptions : formation@urcpiе-aura.org ou 04 37 43 45 09

L'URCPIE AuRA est certifiée Qualiopi par CertUp depuis le 12/11/2021, pour une durée de 3 ans, au titre de la catégorie d'actions suivante : actions de formation (L.6313-1 - 1°). Nos actions de formation sont éligibles à une prise en charge par les opérateurs de compétences (OPCO).

Reconnaître, cueillir et transformer les plantes médicinales

Apprendre à identifier et préparer les plantes sauvages médicinales. Avec **Claire Mison**, découvrons tous les bienfaits de ces plantes grâce à des connaissances et des savoir faire ancestraux.

Prévoir couteau (type opinel), gants de jardinier et si possible un ou deux sacs en tissu portés en bandoulière.

Du samedi 29 au dimanche 30 juin au CPIE - 9h-12h30 / 13h30-17h (pique-nique tiré du sac)

Tarif : 223 € - Tarif réduit de 202 € pour les personnes qui ont adhéré au CPIE en 2023, à jour de leur cotisation

Gestion de l'eau au jardin face au changement climatique

Cette formation courte d'une journée, tout en reprenant les fondamentaux de la formation du 6 avril 2024 sur « l'évolution des pratiques au jardin face au changement climatique », s'oriente plus particulièrement sur la problématique de la gestion de l'eau au jardin.

Samedi 16 novembre au CPIE : 9h-17h (pique-nique tiré du sac) - Fiche descriptive et bulletin d'inscription sur demande

Gratuit - Les frais pédagogiques sont pris en charge, dans leur intégralité, par l'Agence de l'eau Loire Bretagne



Établissement public du ministère chargé du développement durable

La nature au bout des doigts

La **nature** est une source d'inspiration inépuisable pour de nombreux artistes. Il y a quelques années, nous avons déjà fait ce rapprochement « art et nature » en mettant par exemple à l'honneur, la poésie ou le land 'art avec des artistes locaux.

Cette fois nous avons décidé de vous présenter cette 1ère édition de « **la nature au bout des doigts** » avec la présence au CPIE d'une douzaine d'artistes, principalement des **peintres et sculpteurs** qui vous feront découvrir leurs plus belles œuvres au fil de la journée, dans un esprit de partage et de convivialité.

La nature auvergnate sera le fil conducteur dans le choix des sujets et des travaux présentés .

Au-delà de l'exposition, certains artistes pourront aussi proposer des démonstrations aux visiteurs. Venez nombreux, on vous attend !

Samedi 21 septembre de 10h à 12h30 et de 14h à 18h30 - au CPIE Clermont-Dômes

Entrée gratuite et sans réservation - En partenariat avec l'Office Régional d'Action Culturelle de Liaisons et d'Echanges (ORACLE)

Objectif Nature Auvergne (11ème édition)

OBJECTIF NATURE
Auvergne

Objectif Nature Auvergne est un événement organisé au CPIE depuis 2013 chaque 1er week-end d'octobre, exclusivement consacré à la **photographie de nature en Auvergne** et réservé à des photographes locaux.

Lors de chaque édition, une douzaine de photographes naturalistes viennent ainsi partager avec un public fidèle et toujours plus nombreux, le temps d'un week-end, leur connaissance fine de la nature ainsi que leurs techniques d'approche et de prise de vue si particulières en photographie animalière.

O.N.A (pour les intimes) se caractérise par la diversité des sujets et des thèmes abordés et par l'esprit bon enfant qui s'en dégage. Il y en a pour tous les goûts (qui comme chacun sait sont dans la nature): insectes, plantes, mammifères, oiseaux, amphibiens et reptiles mais aussi milieux naturels auvergnats.

Par-delà une simple découverte de la nature auvergnate par l'image, les photos présentées sont autant de supports pédagogiques au service de la sensibilisation à la nature locale, à sa beauté et à sa fragilité.

Deux jours **en compagnie de photographes tant passionnés que passionnants**, jamais avares d'anecdotes d'observations et de conseils photo à partager. Alors si vous aimez la nature et les belles images notez bien ce rendez-vous !

Samedi 05 octobre de 14h à 18h - Dimanche 06 octobre de 10h à 18h (sans interruption)

Au CPIE Clermont-Dômes - Entrée gratuite et sans réservation



Nos engagements quotidiens en faveur de la transition écologique, au CPIE nous...



1. préservons la ressource en eau

- Sanitaires équipés (robinetterie, WC)
- Récupération des eaux pluviales pour nos espaces jardins, le nettoyage du matériel...
- Pas de consommation d'eau en bouteille

2. économisons l'énergie

- Bâtiment construit selon les normes Haute Qualité Environnementale
- Chauffage au bois (chaudière à pellets)
- Fourniture d'eau chaude par panneaux solaires
- Sensibilisation des personnels aux économies d'électricité (usage des PC, imprimante, éclairage...)
- Mise en veille automatique des appareils de bureautique (copieurs...)
- Tri des déchets et restes organiques compostés
- ...

3. consommons durable et responsable

- Utilisation de papier recyclé à grammage moyen et vigilance pour une consommation maîtrisée du papier, impression recto-verso par défaut...
- Luminaires équipés de lampes à basse consommation
- Réutilisation ou réemploi du papier usagé
- Tri des consommables bureautiques (cartouches d'encre, stylos etc.)
- Utilisation de produits d'entretien écolabellisés
- Serviettes en tissu lavables plutôt qu'en papier jetable pour les sanitaires, la cuisine
- Produits de consommation mutualisés : boissons chaudes, sel, huile, sucre proviennent du commerce équitable ou de circuits courts, bio quand c'est possible
- Vaisselle lavable et réutilisable
- Récupération et réemploi d'un maximum de matériel nécessaire à la mise en œuvre de nos actions
- ...

Mais aussi à travers notre pôle « accompagnement territorial, études et expertises » beaucoup d'actions concrètes pour contribuer à la lutte contre le dérèglement climatique, pour préserver et restaurer la biodiversité, ...

Pourquoi adhérer au CPIE Clermont-Dômes ?

Adhérer au CPIE Clermont-Dômes, c'est nous rejoindre pour soutenir nos démarches en matière d'éducation à l'environnement et d'accompagnement territorial mais aussi pouvoir participer pleinement à la vie de notre structure en choisissant de devenir bénévole ou/et en bénéficiant d'activités réservées aux adhérents de l'association.

Cette adhésion permet :

- d'accéder (sur RDV) au centre de documentation "Environnement et pédagogie de l'environnement" du CPIE (consultation et emprunts, aide à la recherche bibliographique)
- d'être tenu régulièrement informé des activités du CPIE via sa liste de diffusion "adhérents"
- de pouvoir suivre une formation réservée aux adhérents (ex : "Ambassadeur du Jardin au Naturel", "Ambassadeur pour la Biodiversité") dans la limite des places disponibles
- de participer à la commission de la vie associative et aux rencontres adhérents (une par trimestre en moyenne)
- de soutenir le CPIE dans la mise en place d'activités grand public (événementiels, conférences par exemple...)
- une participation gratuite pour votre enfant aux "mercredis du CPIE" (dans la limite des places disponibles)
- de bénéficier de tarifs réduits sur les stages de découvertes proposés par le CPIE. Réduction possible dès la seconde année d'adhésion



CLERMONT-DÔMES

CENTRE PERMANENT D'INITIATIVES POUR L'ENVIRONNEMENT
1 RUE DES COLONIES - THEIX
63122 SAINT-GENES-CHAMPANELLE
contact@cpie63.fr 04 73 87 35 21 www.cpie-clermont-domes.fr

Photo : Christine MOSNIER



Grâce au soutien de :



Pensez Covoiturage avec :



En partenariat avec :



H2O le magazine de l'environnement